

**Pannello isolante per coperture piane. Elevata resistenza meccanica, per sostenere senza pericolose deformazioni i carichi di esercizio e massima stabilità dimensionali per evitare nel tempo la formazione di ponti termici e non attivare tensioni o corrugamenti sulla membrana impermeabile. Queste le caratteristiche di Peralit board, a base di perlite espansa**

# Biologicamente e chimicamente inerte

Appositamente studiato per le coperture piane come supporto diretto per la posa di membrane impermeabili, **Peralit board** è a base di perlite espansa, biologicamente e chimicamente inerte, non sviluppa

**Peralit board S.** Il pannello è trattato sulla faccia superiore con spalmature in bitume ossidato completata tramite una pellicola termofusibile in polipropilene: così viene assicurato un perfetto incollaggio a

caldo delle membrane bitume-polimero e un'efficace protezione del pannello da imbibizioni accidentali durante l'applicazione.

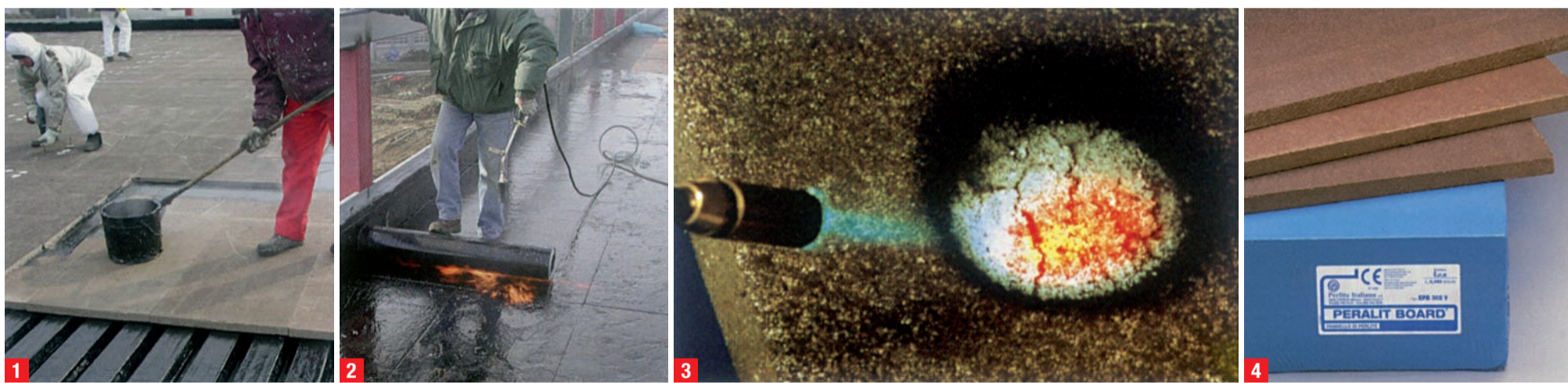
**Peralit board B.** è una versione del pannello dotata di battentatura perimetrale che

assicura continuità della funzione termoisolante in corrispondenza dei giunti. L'uso di questo prodotto permette la realizzazione di elevati spessori termoisolanti in un solo ciclo di posa (riducendo così i costi

di messa in opera) e viene resa più precisa la posa dei pannelli che rimangono vincolati tra loro per sovrapposizione dei bordi.

**Peralit board R.** Versione del pannello caratterizzata da resistenza meccanica

maggiorata grazie a una densità più elevata: viene utilizzato al di sotto della membrana impermeabile come strato di regolarizzazione, di separazione, di distribuzione dei carichi e di controllo del rischio di in-



fumi o gas in caso d'incendio e non contiene Cfc né altri componenti nocivi per l'ambiente. È prodotto dalla Thermal Ceramics de France con sistema di qualità Iso 9001: 2000 ed è distribuito in esclusiva in Italia da Perlite italiana (che ha sede a Corsico, in provincia di Milano) azienda presente sul mercato dal 1952.

**Peralit board V.** Pannello termoisolante costituito da perlite espansa idrofuga, fibre di vetro, cellulose e leganti asfaltici. L'idrofugazione della perlite espansa garantisce al pannello una buona resistenza all'umidità. La sua stabilità dimensionale assicura planarità della membrana impermeabile priva di corrugamenti. La non infiammabilità del pannello agisce contro il rischio di incendio durante la posa a caldo della membrana impermeabile contribuendo a realizzare coperture resistenti al fuoco.

Caratteristiche	Unità di misura	Valore	Certificazioni Metodi di prova Osservazioni
<b>Caratteristiche identificative</b>			
Massa volume apparente	Kg./m3	150±15	Uni En 1602
Lunghezza - larghezza	mm	1200x600±2	Uni En 822
Spessori -monostrato -bistrato -pluristrato	mm	20+40±0,8 40+80±1,6 80+120±2,4	Uni En 823
<b>Caratteristiche meccaniche</b>			
Resistenza alla compressione (10% di schiacciamento)	kPa	>-200	Uni En 826
	daN/cm2	3,2	Rapporto di prova Sec. Uni 6350 Istit.Giordano n°109356 19/7/97
comprimibilità	Classe	E D	Iglae UEAtc
Resistenza a trazione perpendicolare a secco e dopo immersione in acqua	daN/cm2	0,6 monostrato 0,4 pluristrato	Uni En 1607
Punzonamento statico	Kg	10	Nf p 84-352
Punzonamento dinamico	J	18,5	Nf p 84-353
Resistenza alla flessione	kPa	≥350	prEn 12089 (portata 250mm)
<b>Caratteristiche igrotermiche</b>			
Diffusione del vapore (): permeabilità del vapore	Mg/m2.h.Pa	5,5	Uni En 12086
Assorbimento d'acqua (2H)	% (vol.)	1,5	Uni En 13169
Coefficiente di dilatazione termica (-20°C + 20°C)	m/ mK	0,5 ÷ 1x10-5	Ueatc
Conduttività termica	W/mK	0,043	Certif. Sec. UNI 7745 Istit.Giordano n° 8146
Conduttività termica CE	W/mK	0,050	Uni En 13169
<b>Resistenza termica R</b>			
<b>Resistenze termiche utili secondo i certificati Acermi</b>			
Spessori (mm)	20 25 30	35 40 45	50 60
R (m2k/W)	0,40 0,50 0,60	0,70 0,80..... 0,90	1,00 1,20
<b>Reazione al fuoco</b>	Classe	1	omologazioni ministero dell'Interno
	euroclasse	Cs1d0	Uni En 13501-1

**1.** Applicazione dei pannelli con spalmatura bituminosa. Sullo sfondo il fissaggio meccanico dei pannelli.  
**2.** Posa a caldo della membrana bituminosa sopra il pannello.  
**3.** Il buon comportamento al fuoco del pannello conferisce alle coperture un'elevata resistenza al fuoco.  
**4.** Una delle principali proprietà è l'assenza di amianto e, al contrario, quella di essere a base di materiali naturali.  
**5-6-7.** È stato applicato sul mercato dei fiori di Sanremo, il Centro ricerche Glaxo di Verona e il Centro commerciale «la grande Mela» di Sona (Verona).

condio (in fase di posa della membrana). Durante le fasi di ripristino di coperture bituminose i pannelli vengono incollati direttamente sulla vecchia membrana facilitando così l'applicazione della nuova impermeabi-

**Sistemi costruttivi | Pilastri e travi Csp per la nuova sede della Regione Lombardia**
**Controtelai**
**Preintonacato e pronto da posare**

Ultimo nato di un'ampia gamma di prodotti e soluzioni per porte e finestre a scomparsa ideati da Fibrotubi (Bagnolo in Piano, Re), il controtelaio Orchidea è preintonacato su entrambi i lati, cosa che accorcia i tempi di posa in opera e garantisce nel contempo il massimo risultato estetico e funzionale. Il controtelaio per interni ha un meccanismo molto semplice: la porta scorre all'interno di un cassonetto di Aluzinc, un laminato di acciaio dotato di un particolare rivestimento metallico composto principalmente da una lega di alluminio e zinco resistente alla corrosione, rinforzato da una grecatura verticale dei fianchi con forma «a coda di rondine», prodotto nelle diverse versioni per l'installazione su pareti di muratura o su cartongesso. Orchidea Preintonacato è pronto per la posa della malta di rasatura, con uno strato già applicato di rivestimento ecologico e perfettamente aderente. La superficie della preintonacatura è rugosa e fortemente assorbente in modo da recepire la malta di finitura di qualsiasi densità, applicata a mano o a spruzzo. Il risultato è un muro perfetto, senza soluzioni di discontinuità e con



una rasatura impeccabile, con lo stesso effetto che si produce realizzando un'intonacatura su muratura di mattone. In diverse misure, ha anta singola o doppia, è adatto a ogni tipo di porta e può essere montato anche su pavimenti già esistenti.

Segnare 789 cartolina servizio informazioni

**Montaggio di porte e finestre**
**La schiuma Sista Pf400**

Dalla tecnologia dei laboratori di Henkel Italia nasce sul mercato delle schiume per il montaggio un nuovo prodotto a marchio Sista specifico per porte e finestre. La schiuma Pf400 è poliuretana ad alto potere adesivo in bombola per pistola. La formula è a espansione controllata e quindi non deforma il telaio una volta applicata, garantisce un isolamento termico e acustico perfetti e asciuga rapidamente: la schiuma è tagliabile dopo soli 10 minuti circa. Pf400 è adatta anche per le applicazioni durante la stagione invernale poiché può essere utilizzata a basse temperature (fino a -10°). Grazie a questo plus non è più necessario dipendere dalle stagioni per effettuare il montaggio di porte e finestre. Con Sista si effettuano riempimenti, insonorizzazioni, coibentazioni, sigillature di finestre, porte e serramenti in genere; è adatta per il riempimento delle fessure intorno a cassette di avvolgibili, per l'isolamento degli interstizi tra muratura e infissi e per qualsiasi altro tipo di cavità nelle pareti.



Segnare 790 cartolina servizio informazioni

lizzazione (regolarizzando e rendendo planare il supporto preesistente).

**Peralit board R/S.** In questa versione il pannello è pretrattato su una superficie con bitume ossidato e pellicola termo fusibile in polipropilene: trattamenti che facilitano l'incollaggio della membrana impermeabile e proteggono il pannello da imbibizioni accidentali.

**Caratteristiche calibrate**

Le caratteristiche del pannello sono calibrate per il suo apposito uso:

- **elevata resistenza meccanica** per sopportare senza danni il transito di cantiere, per sostenere senza pericolose deformazioni il carico d'esercizio, per limitare il rischio di lesioni della membrana sotto carico concentrato;

**Un materiale isolante ecocompatibile deve....**

- essere a base di materiali naturali
- essere biologicamente e chimicamente inerte
- non contenere amianto
- non sviluppare fumi o gas nocivi in caso di incendio
- essere prodotto tramite tecnologie pulite
- essere riciclabile
- essere smaltibile in discariche normali
- essere imballato con pet riciclabile

- **elevata resistenza ad alte temperature** per non essere danneggiato o fondersi durante la posa a caldo della membrana impermeabile e per non innescare la propagazione dell'incendio durante la posa della membrana impermeabile;

- **massima stabilità dimensionale** per non attivare tensioni o corru-

gamenti sulla membrana impermeabile e per evitare nel tempo la formazione di ponti termici;

- **massima compatibilità** per realizzare il supporto di qualsiasi tipo di membrana impermeabile e per permettere qualsiasi metodo di posa della membrana (a freddo, a caldo, tramite dispositivi meccanici).

**AMMANN**  
**YANMAR**
**La squadra ideale per lavori di rinnovazione...**


V1010-2A



SV08-1



SV05



G12R-A

**...e giardini.**
**Ammann-Yanmar**

è in grado di offrire una gamma di 29 macchine compatte destinate al settore dell'edilizia ed alla gestione degli spazi verdi: micro-escavatori, mini-escavatori, midi-escavatori, escavatori "ultra-swing", mini-escavatori gommati, mototrasportatori, mini-pale gommate articolate, torri faro per l'illuminazione dei cantieri.

**Gamma**

**AMMANN**  
**YANMAR**

25, rue de la Tambourine  
 F-52100 Saint-Dizier  
 www.ammann-yanmar.fr  
 sales@ammann-yanmar.fr