

## SCHEDA CANTIERE

### Centro poliartigianale e nuova sede SECOLO XIX Genova Bolzaneto

#### Strutture e tipologia intervento

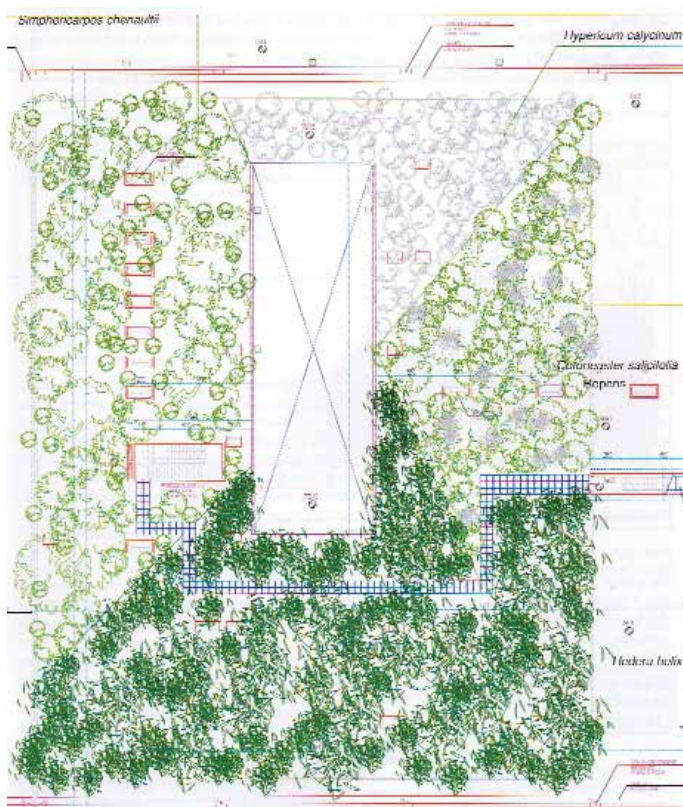
L'intervento è stato eseguito a copertura della struttura all'interno della quale si colloca la nuova sede del Secolo XIX, situato nella nuova zona industriale-artigianale di Genova Bolzaneto; la copertura a verde estensivo si sviluppa in piano ed è costituita in prevalenza da specie tappezzanti in varietà.

L'inserimento di specie tappezzanti miste (come anche per il vicino Ipermercato Aquilone) ha lo scopo di ottenere una superficie nel pieno rispetto dei canoni estetici dettati dalla tecnica della Land Art.

Superficie a verde: 2.200 m<sup>2</sup> (piano di copertura)

#### Descrizione delle stratigrafie

<b>Drenaggio</b>	Ecodren SD5
<b>Accumulo idrico</b>	IGROPERLITE® tipo T1 spessore 5 cm
<b>Substrato</b>	AgriTERRAM® TV spessore 10 cm
<b>Vegetazione</b>	Hedera Helix Cotoneaster salicifolia repens Hypericum calycinum Sinophoricarpes chenaultii
<b>Impianto di irrigazione</b>	subirrigazione



**Studio realizzazione del sistema:**

Tecnogreen di Enzo Paoli - CO

**Impresa esecutrice:**

Tereasfalti Srl - GE

**Periodo di realizzazione:**

2001