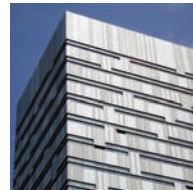


CAFCO

PROTEZIONI PASSIVE DAL FUOCO



LE SOLUZIONI

Soluzioni certificate in conformità alle norme internazionali **EN 13381**, destinate alla protezione passiva contro il fuoco di elementi strutturali in acciaio, legno, c.c.a., murature in edifici civili e commerciali, nell'industria petrolchimica, in gallerie stradali e ferroviarie.

I prodotti Cafco e i relativi accessori sono raggruppati in tre categorie:

- ▶ intonaci e rivestimenti

CAFCO 300
BLAZE SHIELD
FENDOLITE MII

- ▶ vernici ignifughe

SPRAYFILM
FIRECOAT

- ▶ fire-stopping

FIRE BARRIERS

I prodotti vengono applicati da **Imprese di posa fiduciarie** che garantiscono la qualità dei lavori eseguiti e li certificano nel pieno rispetto delle leggi e delle normative vigenti e sulla base delle analisi e delle conseguenti prescrizioni elaborate dal nostro **Servizio di Assistenza Tecnica**.

Perlite Italiana, da sempre impegnata nella promozione del GREENBUILDING e del costruire sostenibile, è socio GBC Italia.



INTONACI E RIVESTIMENTI

Gli intonaci della linea CAFCO destinati all'edilizia civile sono prodotti pre-miscelati, pronti all'uso, costituiti da inerti leggeri isolanti (vermiculite espansa) con leganti idraulici. Vengono miscelati con acqua in cantiere fino a formare un impasto omogeneo, pompato con macchine intonacatrici a rotore-statore e spruzzati.

I rivestimenti isolanti sono prodotti a base di lana minerale idrosolubile e non necessitano di premiscelazione con acqua in quanto il materiale viene pompato nel suo stato originale e a bassa pressione; l'acqua atomizzata viene introdotta alla pistola appena prima della fase di applicazione.

Entrambe le tipologie di rivestimento garantiscono buone prestazioni di termoisolamento.

Cafco 300

Intonaco premiscelato a base di vermiculite e leganti idraulici, da utilizzare in ambienti interni ed applicare a spruzzo con normali macchine intonacatrici.

Blaze Shield

Rivestimento ignifugo a base di fibre minerali idroamalgamabili e leganti idraulici cementizi, da utilizzare in ambienti interni ed applicare a spruzzo con speciali macchine cardatrici dotate di spruzzatrici idropneumatiche.

Mandolite CP2

Intonaco ignifugo a base di vermiculite espansa e cemento Portland da applicare a spruzzo con normali macchine intonacatrici.

Mandolite CP2 è utilizzato nell'edilizia civile, in ambienti interni e/o protetti.



VERNICI INTUMESCENTI

I prodotti vernicianti ignifughi CAFCO sono a base acqua e hanno un comportamento intumescente: al raggiungimento di alte temperature rigonfiano fino a venti volte lo spessore iniziale, creando una schiuma termo-isolante che consente di soddisfare le prestazioni di resistenza al fuoco richieste.

Sprayfilm WB2 - WB3

Prodotti a base acqua, per la protezione contro il fuoco di strutture in acciaio, c.c.a. normale e precompresso e di elementi di compartimentazione in muratura. Vengono utilizzati in ambienti interni e applicati sia a pennello - rullo, sia a spruzzo con pompe airless. Grazie alle loro proprietà ecologiche vengono utilizzati come protettivi contro l'azione del fuoco sia in ambiti industriali, sia in edifici civili. Sono pronti all'uso, inodori e, in particolare in ambienti umidi, vengono sovraverniciati con prodotti protettivi e impermeabilizzanti.



Firecoat LTR

Prodotto verniciante ignifugo, bi-componente, trasparente, a base acqua, certificato per la resistenza al fuoco di elementi strutturali in legno. Può essere applicato a pennello, rullo, o a spruzzo.

Firecoat LP

Prodotto verniciante intumescente, pigmentato bianco, a base acqua, pronto all'uso, omologato dal Ministero degli Interni per l'ignifugazione in classe 1 di reazione al fuoco del legno e dei materiali legnosi per interni. Può essere applicato a pennello, rullo o spruzzo mediante pompe airless, previa accurata miscelazione nel contenitore.

FIRE BARRIERS

Le soluzioni CAFCO Fire Barriers sono studiate per la chiusura di varchi in elementi di compartimentazione resistenti al fuoco e interessati da attraversamenti elettrici e meccanici. Le diverse tipologie di diaframmi e giunti garantiscono il raggiungimento di resistenze al fuoco fino a REI180. Di rapida applicazione, consentono installazioni successive di cavi elettrici o vie meccaniche.

Mortar MD1

Malta resistente al fuoco per la chiusura di varchi in elementi di compartimentazione attraversati da vie elettriche e da tubazioni metalliche.

Minibag S250

Sacchetti resistenti al fuoco per realizzare tamponamenti di varchi in elementi di compartimentazione attraversati da vie elettriche.

Collar C200

Collari a base intumescente per la sigillatura degli attraversamenti di tubazioni combustibili in tecnopolimero in elementi di compartimentazione resistenti al fuoco.

Wrap

Nastri in tessuto incombustibile e barre intumescenti, per la sigillatura di attraversamenti di tubazioni combustibili in polimeri, posti attorno alle tubazioni.

Sealant T902

Mastice intumescente per sigillare varchi e giunzioni in elementi di compartimentazione al fuoco, interessati da attraversamenti di vie elettriche o meccaniche.

Seal J

Guarnizione comprimibile per la sigillatura di giunti di dilatazione in elementi di compartimentazione resistenti al fuoco non interessati da attraversamenti di vie elettriche e meccaniche.

Pipe Quilt

Manicotto tessile coibente per l'isolamento termico di tubazioni incombustibili attraversanti elementi di compartimentazione, posti attorno alle tubazioni.



TUNNEL E GALLERIE

Sulla base della pubblicazione in Italia di decreti legislativi che recepiscono le Direttive Europee e regolamentano i requisiti di sicurezza nelle gallerie stradali e ferroviarie, sono state elaborate linee guida che prescrivono i livelli minimi di resistenza al fuoco e il tipo di curva da incendi da adottare nella progettazione e nella messa a norma delle strutture dei tunnel.

Per rispondere ai requisiti richiesti il rivestimento ignifugo **Fendolite MII**, a base di vermiculite e cemento Portland, è stato testato secondo gli standard internazionali RWS, HCM e UNI 11076 (curve Hydrocarbon maggiorate), che permettono il dimensionamento dei protettivi, adeguandoli allo scenario di incendio previsto.

Il sistema comprende inoltre soluzioni di finitura verniciante impermeabile (Cafco LRTC 100) e di protezione alle infiltrazioni di acqua (Aqualite).



INDUSTRIA PETROLCHIMICA

I prodotti destinati al settore petrolchimico sono caratterizzati con test di resistenza al fuoco eseguiti secondo curve di incendi da idrocarburi. Il sistema di protezione è basato sull'intonaco **Fendolite MII**, affiancato da svariati prodotti accessori mirati all'adesione e protezione dell'acciaio.

I rivestimenti sono inoltre assoggettati a prove integrative di resistenza agli agenti aggressivi, al getto di idranti e all'azione di lancia termica (jet fire).

Vengono normalmente applicati su elementi strutturali portanti di impianti di processo, pipe-rack, sfere di stoccaggio GPL, gonne e supporti di serbatoi.



ARCHITETTURA DEL VERDE

ISOLANTI TERMICI E CALCESTRUZZI ALLEGGERITI

PROTEZIONI PASSIVE DAL FUOCO



Alzaia Trento 7 - 20094 Corsico (MI) - Italia
Tel. +39 024407041 Fax +39 024401861
web www.perlite.it e-mail info.com@perlite.it