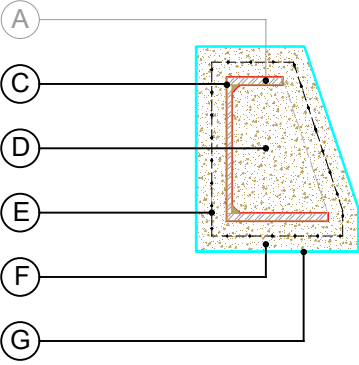
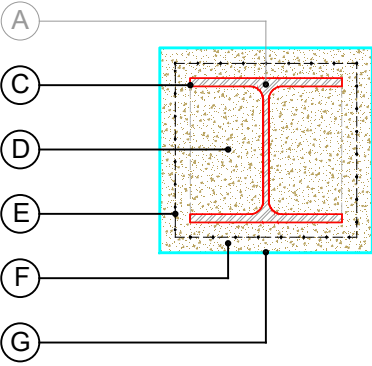
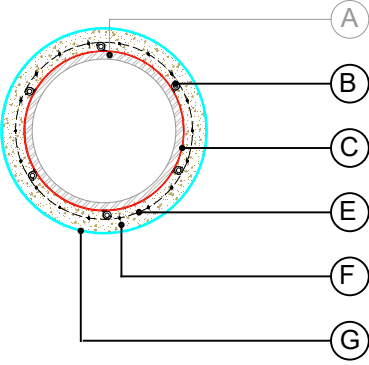
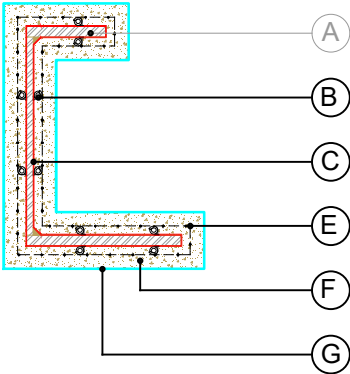
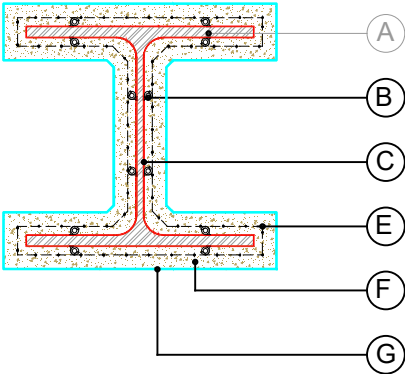


APPLICAZIONE SOLID FILL



APPLICAZIONE PROFILE



STRATIGRAFIA SIC03A - TYPE MII - OIL&GAS - scala 1:10


A	PROFILATI IN ACCIAIO già trattati con idoneo primer antiruggine oppure, in presenza di prodotto primerizzante non noto o non compatibile, trattati con primer epossidico intermedio, di tipo surface tollerant. Superfici ripulite da di tracce di sporco, ruggine e untuosità. Eventuale finitura poliuretanica (tipica dei cicli protettivi in ambienti di raffineria) è rimossa o spazzolata al fine di rendere scabra la superficie di finitura garantendo l'adesione del ciclo di fireproofing.
B	(Solo per applicazione Profile) ANCORAGGI tipo ISOLATEK HW-PIN, distribuiti in Italia dall'azienda PERLITE ITALIANA Srl. Gli ancoraggi sono applicati tramite saldatura e distribuiti con una maglia 40x40 cm (10/12 pezzi per metro quadro).
C	PRIMER PROMOTORE DI ADESIONE tipo ISOLATEK SBK 113, distribuito in Italia dall'azienda PERLITE ITALIANA Srl. Applicazione del prodotto a spruzzo o pennello. Consumo unitario pari a 0,12 lt/m2.
D	(Solo per applicazione SOLID FILL) RIEMPIMENTO dello spazio tra le ali tramite applicazione a spruzzo di INTONACO IGNIFUGO ISOLATEK TYPE MII, a base cemeneto e vermiculite espansa, prodotto e distribuito in Italia dall'azienda PERLITE ITALIANA Srl.
E	RETE PORTA-INTONACO a maglie esagonali zincata e plastificata, tipo ISOLATEK CHG MECH, distribuita in Italia dall'azienda PERLITE ITALIANA Srl. La rete è posizionata circa a metà dello spessore di intonaco con l'ausilio degli ancoraggi HW PIN oppure, per applicazione "SOLID FILL", ripiegandola e fissandola su se stessa con fil di ferro zincato.
F	PROTEZIONE PASSIVA AL FUOCO delle strutture in carpenteria metallica tramite applicazione a spruzzo di INTONACO IGNIFUGO ISOLATEK TYPE MII, a base cemeneto e vermiculite espansa, prodotto e distribuito in Italia dall'azienda PERLITE ITALIANA Srl. Prodotto certificato per applicazione su acciaio secondo la curva degli idrocarburi in conformità alle norme UL 1709 e BS 476. La superficie può essere successivamente lisciata.
G	FINITURA IMPERMEABILIZZANTE con smalto acrilito tipo ISOLATEK TOP WB 500, distribuito in Italia dall'azienda PERLITE ITALIANA Srl. Consumo teorico variabile da 0,5 a 0,6 l/m2.

IMPORTANTE:

PERLITE ITALIANA Srl non può essere ritenuta responsabile nei confronti dell'utente del presente elaborato per danni diretti o indiretti derivanti da errori o omissioni nelle indicazioni tecniche e grafiche qui riportate, ne per qualsiasi danno derivante dall'utilizzo del presente documento in tutti i suoi formati.

La soluzione tecnica qui proposta si basa su esperienze pregresse e metodologie consolidate di cantierizzazione della stessa. Rimane tuttavia a carico dell'utente la verifica e la validazione della presente soluzione tecnica in relazione alle reali condizioni di cantiere, prima dell'inizio dei lavori.

Per qualsiasi richiesta di chiarimento o assistenza tecnica, per il dimensionamento dello spessore utile a garantire la resistenza al fuoco richiesta, per informazioni o per preventivazione economica relativamente ai prodotti indicati, è possibile contattare l'ufficio tecnico di PERLITE ITALIANA Srl all'indirizzo protezionealfuoco@perlite.it.



PERLITE ITALIANA Srl
Alzaia Trento 7 - 20094 CORSICO (MI)
tel. +39 02 4407041 | fax +39 02 4401861

TITOLO

STRATIGRAFIA SIC03A

INTONACO IGNIFUGO TYPE MII
OIL&GAS

SCALA

1:10

REVISIONE

00